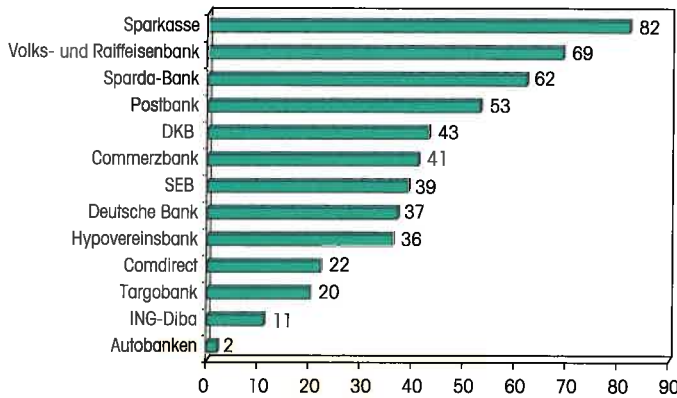


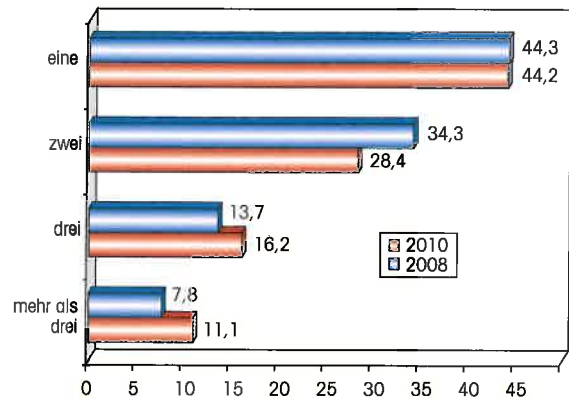
## Daten und Fakten zur Hausbankbeziehung

**Anteil der Hausbank-Kunden an der Gesamtkundenzahl** (Angaben in Prozent)



Quelle: Investors Marketing, Privatkundenstudie 2010

**Anzahl der Bankverbindungen von Privatkunden**



**Zu welchen Kreditinstituten Bankkunden Zweitbankbeziehungen unterhalten** (Angaben in Prozent)

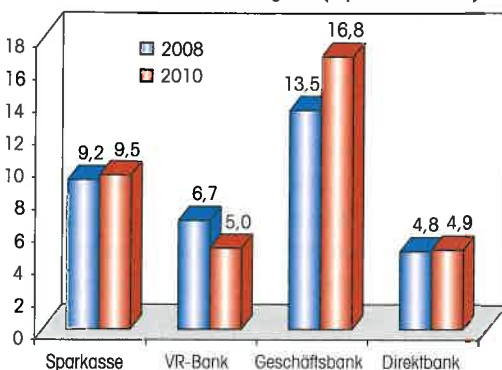
Zweitbank \ Erstbank	Sparkasse	VR-Bank	Postbank	Deutsche Bank	Commerzbank	Direktbanken
Sparkasse		34,9	39,7	49,5	45,8	48,5
VR-Bank	16,3		19,2	18,9	16,1	24,4
Postbank	10,3	10,7		18,8	15,3	18,8
Deutsche Bank	7,8	6,4	11,5		16,0	11,2
Commerzbank	9,0	6,8	11,6	20,0		
DKB	3,3	5,0	5,8	8,4	5,1	
ING-Diba	15,3	15,3	23,1	21,1	18,6	
Comdirect	6,5	5,0	10,3	9,5	16,1	

Quelle: Investors Marketing, Privatkundenstudie 2010, N = 1023

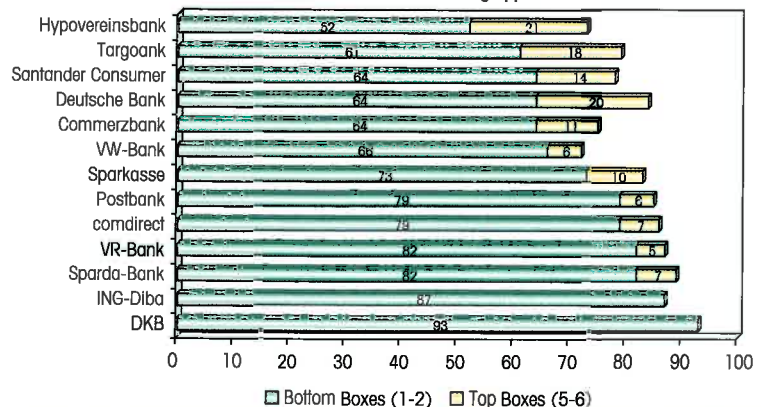
### Wechselbereitschaft von Privatkunden

„Wie wahrscheinlich werden Sie in den nächsten 24 Monaten von dieser Bank zu einer anderen Bank wechseln?“  
(Angaben in Prozent, Skala von 1 = gar nicht wahrscheinlich bis 6 = sehr wahrscheinlich)

2008 und 2010 im Vergleich (Top-Boxen 1 und 2)



Nach Bankengruppen



Quelle: Investors Marketing, Privatkundenstudie 2010, N = 1023